

passage2011

## EIN AKTIONISTISCHES, TRANSALPINES DRAMA

Projekt zur 54. Internationalen Kunstausstellung - La Biennale di Venezia

Künstlerkooperative GÆG: Wolfgang Aichner und Thomas Huber

[www.passage2011.org](http://www.passage2011.org)

Kontakt:

artcircolo, Dr. Serafine Lindemann, Parkstr. 22, D-80339 München

+49-89988984, [art@artcircolo.de](mailto:art@artcircolo.de)

oder:

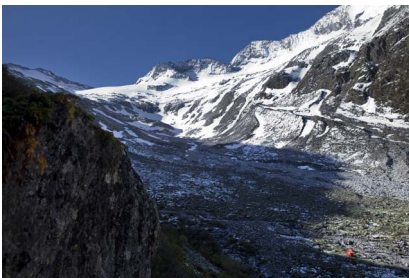
kunst | konzepte, Dr. Christian Schoen, Benkendorffstr. 15, D-91522 Ansbach

+49-1709663191, [schoen@kunst-konzepte.de](mailto:schoen@kunst-konzepte.de)

**Einzelwerke:**

Auflage 3, Fotoabzüge auf Holz, 180 x 270 cm

130 x 195 cm



Furtschaglboden



Gletscherschliffplatten



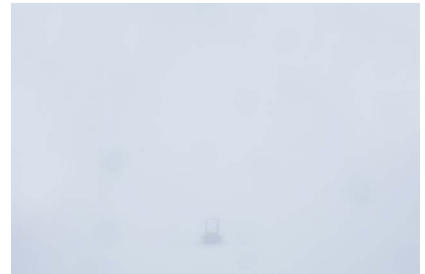
Ursprungtal



Talschluss



Querung



Whiteout



Schlegeiskees



Neveattel



Gratüberschreitung



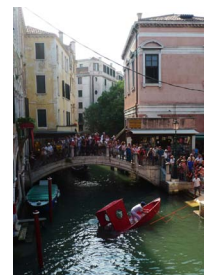
Orientierung



Abfahrt



Abseilen



Untergang